

**TECHNICAL**  
ALUMINUM AND GLASS

**2024**

**KALBOUNEH GROUP**



# TECHNICAL

ALUMINUM AND GLASS

## INDEX

### Group General Chart

- 1. General Company Information*
- 2. Organization Chart*
- 3. Company Resources (Staff & Manpower )*
- 4. Company Resources (Products, Equipment & Factory)*
- 5. List of Completed Project*
- 6. Ongoing Projects*
- 7. Expected Projects*

# KALBOUNEH GROUP

## General Chart



المتطورة الفنية  
للألومنيوم و الزجاج

TECHNICAL ALUMINUM  
AND GLASS

الحلول الذكية  
للطلاء

SMART SOLUTIONS  
FOR COATING

شركة معان  
للإشغال المعدنية

UNITED FOR  
STAINLESS STEEL



الشركة الأولى للصناعات الزجاجية

الأولى للصناعات  
لزجاجية - عمان

FIRST GLASS  
INDUSTRIAL COMPANY

# CONTACT US

- TECHNICAL Aluminium and Glass Co
- [info@technical-jo.com](mailto:info@technical-jo.com)
- P.O. BOX7119-11118, AMMAN, Jordan
- Al-Biader Wadi Seir Industrial Area, Amman-Jordan

+962 6 4711452

+962 6 5885302

[WWW.TECHNICAL-JO.COM](http://WWW.TECHNICAL-JO.COM)

## COMPANY HISTORY

TECHNICAL, Ragheb Kalbouneh & Partners Co. was established in 1991 as a sister of kalbouneh aluminum and metal Sons originally founded in 1962. Since TECHNICAL has grown the business and became one of the leading Aluminum and metal fabricators in Jordan and the whole region in terms of the highest quality and proficiency.

In the beginning, the products and the services were limited to small projects specialized in doors and windows only. In order to excel terms complains with market requirements TECHNICAL decided to widen up its products to include the latest architecture concepts and designs for the façade industry. And it added the Curtain Wall, Skylight, Aluminum Cladding (Aluminum Composite Panels), Spider System, Venetian blinds, Partitions.

Today, TECHNICAL through its experience is reputed as being the owners' consultant of aesthetics. The architects partner in transforming creativity into reality, and a specialist in the execution of the prestigious projects. On the other hand, it is well reputed to the construction community of its excellent performance in terms of quality. Delivery and meeting deadlines, complains to specs and designs, cooperation and its continuous development.





In order to pursue our excellence and prepare ourselves to the high rise of:

Using the best class material and accessories.

Developing our engineering staff and training them on the latest design technologies.

Utilizing state of the machinery.

Increasing the number of the skilled technicians and labor for production and installation, and training them on the latest technologies used in the façade industry.

Developing our quality standard, strict application and monitoring of the QC/QA procedures of the products and services.

Operating a comprehensive quality management system for executing the jobs professionally in terms of quality, commitment to specifications, punctual delivery time in rest and under pressure, reducing errors and wastage, offering competent prices, and thus accomplishing our mission and vision.

## MISSION:

Our mission is to raise the level of architectural aesthetics in Jordan by transforming construction industry from traditional stage into the modern one, participation in the beautification and construction development of Jordan to make it one of the modern cosmopolitans of the world.

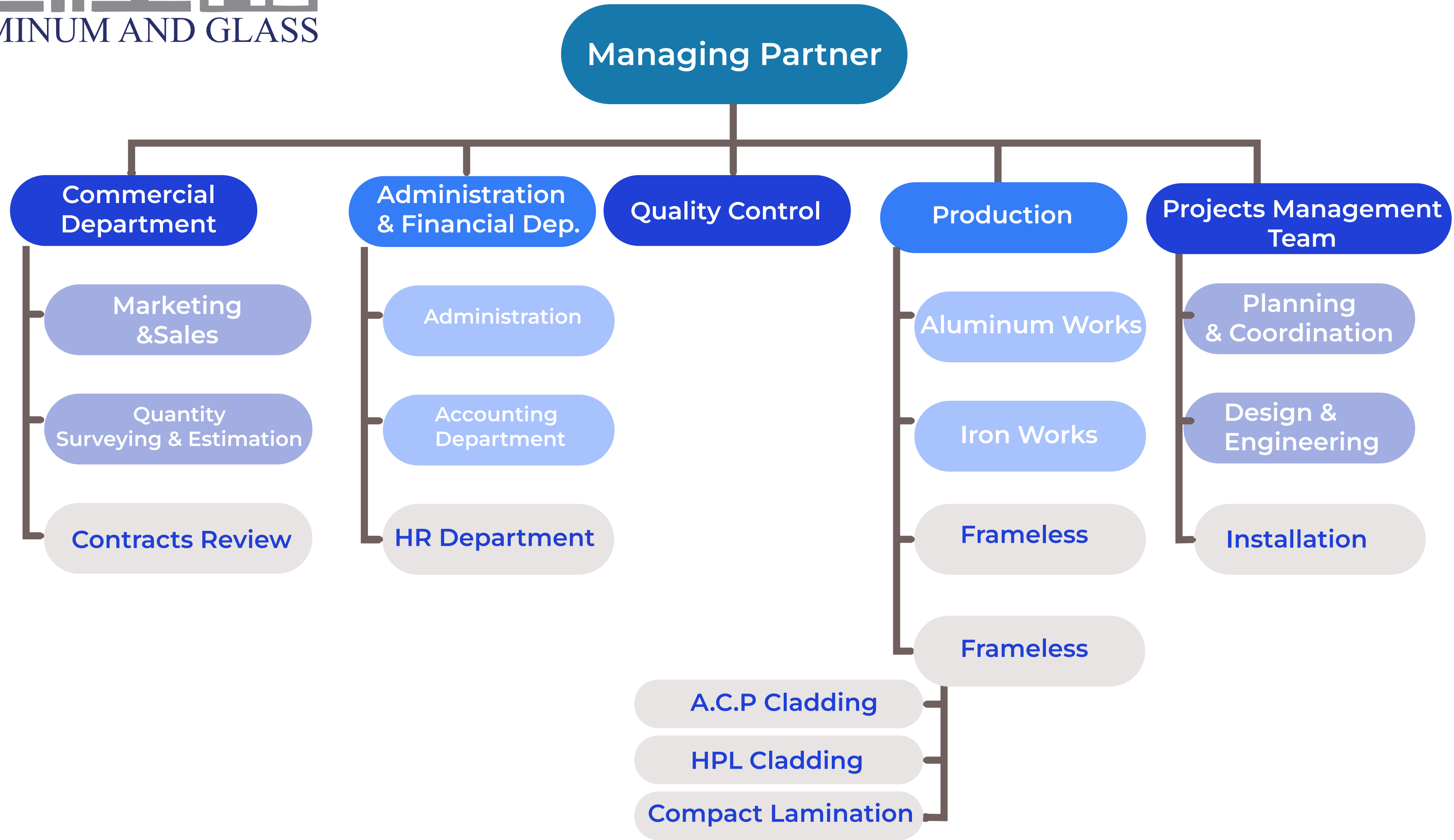
## VISION:

We see ourselves , in the coming future as the leaders in the aluminum industry in Jordan and the Middle East , having our facilities and capabilities for integrated, top quality façade cycle.

## QUALITY POLICY:

We never margin on quantity, exceeding the satisfaction of our customer is our asset; all the resources of our organization are deployed for this purpose.

Employees of the organization are very important for us; they are well trained, quality conscious, customer focused, highly motivated, creative and development oriented. Continuous improvement of our services in all areas is necessary to be first-class partner for our customers, to have lower costs, and to meet deadlines.

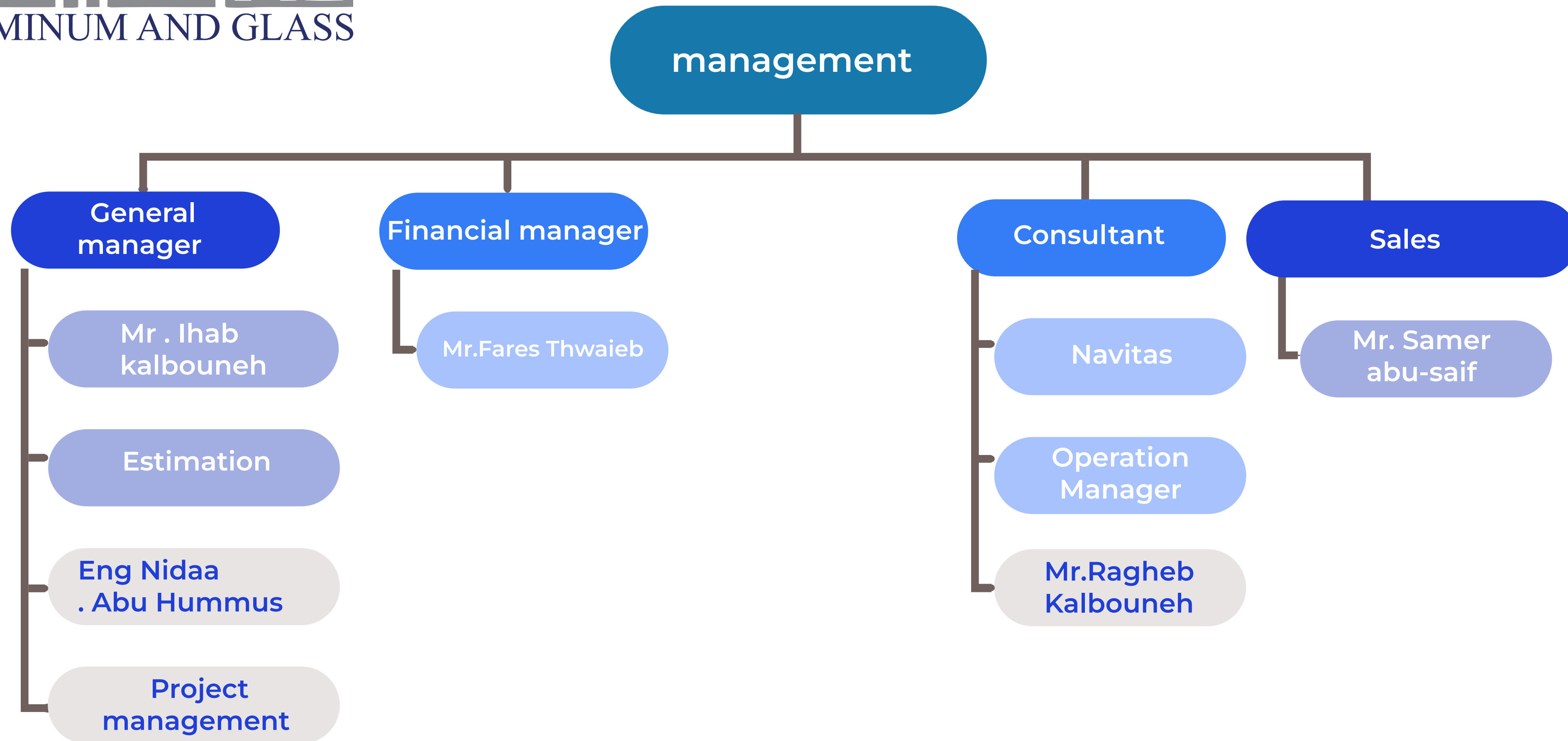




# Company Resources (Staff & Man-power)

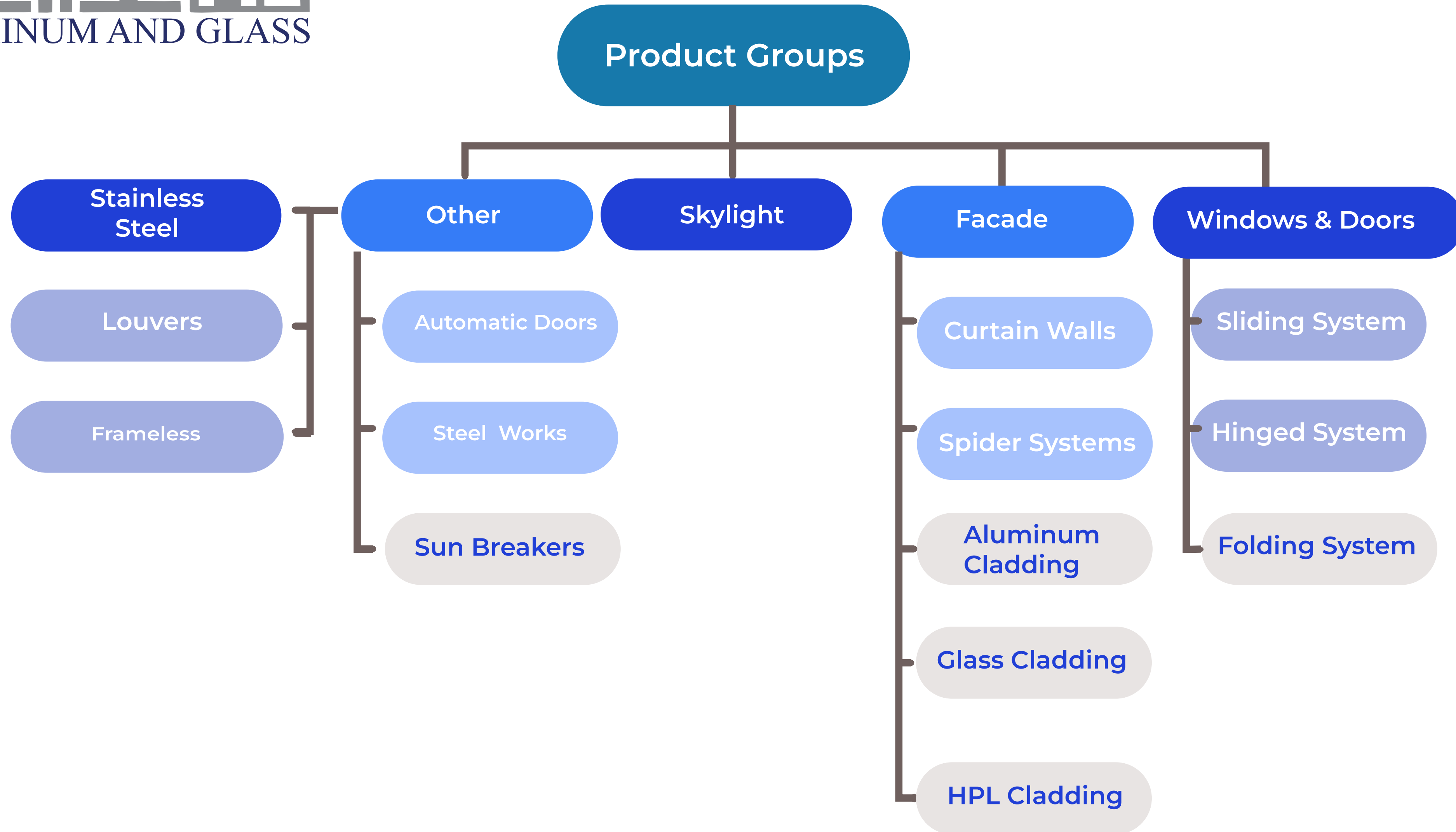
## Company Personnel

Sales & Marketing Team	5
Finance and Administration	4
Engineers/Technical Staff	5
Production Team	30
Quality Control	2
Skilled Workers	80
Total	123





**( Products ,Equipment & Factory )**  
for Company Resources



**Company Personnel**

Sales & Marketing Team

Finance and Administration

Engineers/Technical Staff

Production Team

Quality Control

Skilled Workers

## *Our Products*

<b>Aluminum System</b>	<b>Technal / Profils / Gutmann / ELvial</b>
<b>Accessories</b>	<b>Laval/ Cliché/ Dumas/ Savio/ Map / Dorma / Master / GEZEE</b>
<b>Aluminum Composite Panel</b>	<b>Etalbond / Alubond</b>
<b>Glass</b>	<b>Pilkington / Saint Gobin / / AGC –Glass Euorope /-/Cardinal / Vestuem / Guardian/</b>
<b>HPL (Compact Lamination )</b>	<b>Polerey , Resopal</b>

## *Co. Companies*

- Rawhi Kalbouneh & Sons Company.
- Kalbouneh For Stainless Steel .
- First Glass Industrial Company.
- United for Stainless Steel .
- Smart Solutions For Coating.



## Company Resources

Amman - AlQastal Industry Area

<u>Plant - premises</u>	
Offices And Show Room	500m <sup>2</sup>
Workshop	2500m <sup>2</sup>
Stock Yard	2000m <sup>2</sup>
Stores	1000 m <sup>2</sup>

<b><u>Machinery and Equipment – Fabrication</u></b>	
Protection Tape Machine	1 No.
Automatic Cutting Machine Saw Dia 380mm	1 No.
Automatic Double saw Cutting Machine Saw Dia 420mm	1 No.
Cutting Machine Saw Dia 250mm	1 No.
Double saw Cutting Machine Saw Dia 400mm	1 No.
Automatic Double saw Cutting Machine Saw Dia 500mm	1 No.
Cladding Cutting Machine Saw Dia 250mm	1 No.
Cutting Machine Saw Dia 500mm	1 No.
Cutting Saw Machine	1 No.
Drilling Machine	2 Nos.
Drilling Machine	1 No.

## *Machinery and Equipment – Fabrication*

End Milling Machine	1 No.
Milling Machine	1 No.
Crimping Machine	4 No.
Bending Machine	1 No.
Sheet Bending Machine	1 No.
Cladding Bending Machine	1 No.
Hydraulic Notching Machine	1 No.
Punching Machine	1 No.
Cladding Grooving Machine	1 No.
Panel Rolling Machine	1 No.
Air Compressor (Cobafer)	3 Nos.
Press Drill (Rexon)	7 Nos.
Welding Machine (Miller)	5 Nos.

## *New Machinery and Equipment – Fabrication*

<b>Automatic CNC machining center with 4 controlled axis machine</b>	<b>1 No.</b>
<b>Automatic Cutting Machine with Automatic adjustable feeding system</b>	<b>1 No.</b>
<b>Automatic &amp; CNC double miter Saw machine 6000 mm</b>	<b>1 No.</b>
<b>Advanced &amp; High speed CNC Router for composite panels</b>	<b>1 No.</b>
<b>Hydraulic swing beam shears</b>	<b>1 No.</b>
<b>NC Hydraulic press brake</b>	<b>1 No.</b>

## Machinery and Equipment – Transportation and Handling

<u>Buses</u>	<u>2 Nos.</u>
<u>Pickup (3.5 Tons)</u>	<u>3 Nos.</u>
<u>Double Cabin Pickup</u>	<u>3 Nos.</u>
<u>Boom Crane</u>	<u>1 No.</u>
<u>Cradles</u>	<u>15 Nos.</u>
<u>Scaffoldings</u>	<u>2000 m<sup>2</sup></u>
<u>Cars</u>	<u>6 No.</u>

## mission

Our mission is to raise the level of architectural aesthetics in Jordan by transforming construction industry from traditional stage into the modern one, participation in the beautification and construction development of Jordan to make it one of the modern cosmopolitans of the world.



## Vision:

We see ourselves in the coming future as the leader in the aluminum industry in Jordan and Middle East, having our own facilities and capabilities for integrated, top quality facade cycle.

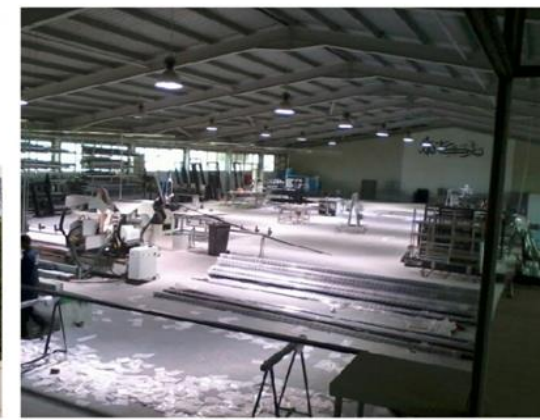


## Quality Policy:

We never margin on quality, exceeding the satisfaction of our customer is our asset; all the resources of our organization are deployed for this purpose.

Employees of the organization are very important for use; they are well trained, quality conscious, customer focused, highly motivated, creative and development oriented.

Continuous improvement of our services in all areas is necessary to be first-class partner for our customers, to have lower costs, and to meet deadlines.



# TECHNICAL

ALUMINUM AND GLASS

## *Our factory*



## ***5. Some of our Completed Projects***





# Project 01

## DAMAC

DAMAC Tower + Annex & Courtyard occupy the plot 5B (1+2+3+4) Transient Housing at Abdali District. It is located between two main street; the upper street and R12 (the lower street), contains 11000m2 of Curtain wall with high performance glass, 550 of oversized Sliding doors, 120 Swing doors, 2200 Lm of high strength Balustrade, 40 Glass partitions, 750m2 Canopy, 1000m2 Louvers and 2 Steel stairs of 23 steps.



# TECHNICAL

ALUMINUM AND GLASS



Owner	امانة عمان
Consultant	مكتب طحان و بشناق للاستشارات الهندسية
Product Description	Curtain Wall , Lili System, HPL, Perforated sheet , Automatic Doors
Location	الباص السريع-محطة صويح

# TECHNICAL

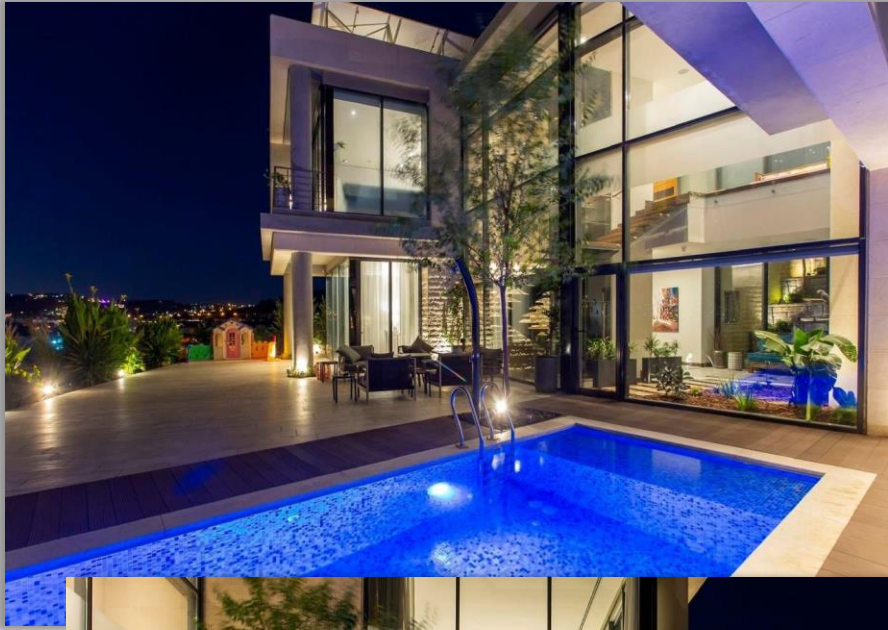
ALUMINUM AND GLASS



<b>Owner</b>	<b>Arees Compound Villa</b>
<b>Consultant</b>	<b>ASALI Architects</b>
<b>Product Description</b>	<b>CURTAIN WALL, SLIDING SYSTEM, DOORS, GUTMANN SYSTEM</b>
<b>Location</b>	<b>الظهير</b>
<b>Main contractor</b>	<b>MCC</b>

# TECHNICAL

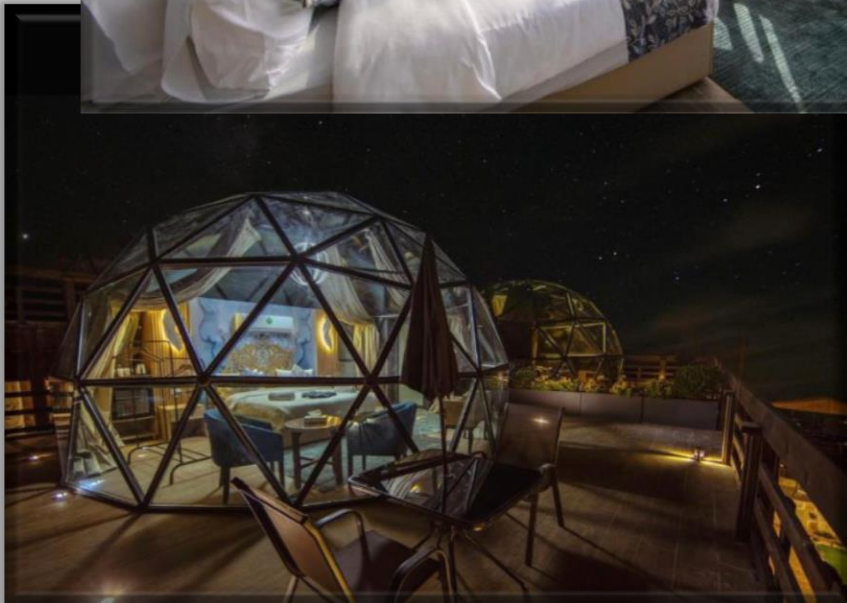
ALUMINUM AND GLASS



<b>Owner</b>	<b>Private Villa</b>
<b>Consultant</b>	Eng.Raed Wahbeh Office
<b>Product Description</b>	<b>CURTAIN WALL, SLIDING SYSTEM, DOORS,</b>
<b>Location</b>	السرو - طريق السلط

# TECHNICAL

ALUMINUM AND GLASS



<b>Project</b>	<b>DOMES</b>
<b>Product Description</b>	<b>CURTAIN WALL, DOOR SYSTEM,</b>
<b>Location</b>	<b>وادي رم</b>

# TECHNICAL

ALUMINUM AND GLASS



<b>Project</b>	<b>Al basmeh medical complex</b>
<b>Product Description</b>	<b>CURTAIN WALL, DOOR SYSTEM, Skylight</b>
<b>Location</b>	<b>Amman-5<sup>th</sup> circle</b>

# TECHNICAL

ALUMINUM AND GLASS



<b>Project Title:</b>	<b>Accommodation Units (Types A, B, C &amp; D) - 10,000 Bed</b>
<b>Owner</b>	<b>المملكة العربية السعودية - NEOM</b>
<b>Consultant</b>	<b>Al-Fanar Construction</b>
<b>Contractor:</b>	<b>Jordan Pioneer for Metal Industry</b>

# TECHNICAL

ALUMINUM AND GLASS



<b>Project</b>	<b>Raed khalaf Villa's</b>
<b>Product Description</b>	<b>CURTAIN WALL, DOOR SYSTEM, Sliding , Fixed</b>
<b>Location</b>	<b>Amman - Dabouq</b>



# TECHNICAL

ALUMINUM AND GLASS



Project	Hawa Beisan Restaurant
Product Description	CURTAIN WALL, DOOR SYSTEM, Sliding , Fixed
Location	Al Salt - Street60

# TECHNICAL

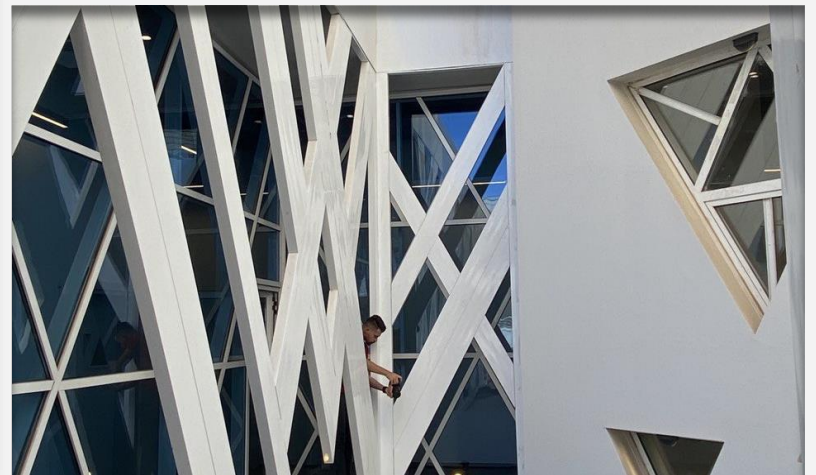
ALUMINUM AND GLASS



Owner	السيد هشام الذهبي
Consultant	المهندس حيدر الهاشمي
Product Description	Curtain Wall , Aluminium tube, Window, Doors
Location	العراق - زيونه

# TECHNICAL

ALUMINUM AND GLASS



# TECHNICAL

ALUMINUM AND GLASS



<b>Owner</b>	<b>ACG</b>
<b>Consultant</b>	ACG
<b>Product Description</b>	Curtain wall, Sliding , Hinged, Aluminum louvers, Steel works.
<b>Location</b>	Hay Al-Sahabe - Amman

# TECHNICAL

ALUMINUM AND GLASS



<b>Project Title:</b>	<b>Princess Basma medical center</b>
<b>Owner</b>	<b>وزارة الصحة الاردنية</b>
<b>Consultant</b>	<b>Eng.Bisher Zuriqat office</b>
<b>Contractor:</b>	<b>Delma Contracting Co.</b>

# TECHNICAL

ALUMINUM AND GLASS



<b>project</b>	<b>HAKAMA MIXED SCONDRAV SCHOOL</b>
<b>Consultant</b>	دار العمران للاستشارات الهندسية
<b>Product Description</b>	<b>Curtain Wall, sliding , Aluminum Cladding</b>
<b>Location</b>	اربد

# TECHNICAL

ALUMINUM AND GLASS



Owner	TAYSEER GROUP-MASA PLAZA
Consultant	الكسواني للاستشارات الهندسية
Product Description	Curtain Wall, sliding , Aluminum Cladding , louvers.
Location	خُلدا

# TECHNICAL

ALUMINUM AND GLASS



Owner	Gardenz Mall
Consultant	مكتب المهندس منير الحجير للاستشارات الهندسية
Product Description	Curtain Wall, sliding, Skylight
Location	الجاردينز



# TECHNICAL

ALUMINUM AND GLASS



<b>Owner</b>	<b>OPAL Hotel</b>
<b>Product Description</b>	<b>Curtain Wall, sliding, Automatic Doors , Hinged.</b>
<b>Location</b>	<b>Air-port street</b>

# TECHNICAL

## ALUMINUM AND GLASS



<b>Owner</b>	مجموعة طلال ابوغزالة
<b>Consultant</b>	ينال زمنون
<b>Product Description</b>	Curtain Wall, Cladding, W&D
<b>Location</b>	امتداد شارع مكة



<b>Owner</b>	النعيمات
<b>Consultant</b>	مالك عقور
<b>Product Description</b>	Curtain Wall, Cladding, W&D, Canopy's, S. Steel work, skylight , Entrance Photocell Doors
<b>Location</b>	شارع مكة

# TECHNICAL

ALUMINUM AND GLASS



Owner	امانة عمان الكبرى
Consultant	امانة عمان الكبرى
Product Description	Curtain Wall, Cladding , sliding , Auto-Doors, Canopy.
Location	صويلح+ وادي السير

## *King Abdulla Stad Qwesmeh*



Owner	امانة عمان
Consultant	شركة ايمن عمرو و شريكه للمقاولات
Product Description	Curtain Wall, louver, Trespa
Location	القويسمة

# TECHNICAL

ALUMINUM AND GLASS



<b>Owner</b>	<b>Four Season Hotel</b>
<b>Consultant</b>	<b>Arabtech Jardaneh</b>
<b>Product Description</b>	<b>Glass Interior Renovation (Fused glass + Clear )</b>
<b>Location</b>	<b>5<sup>th</sup> Circle - Amman</b>

عابدين



مجمع كونكورد المملكة



*American School*



<b>Owner</b>	American School
<b>Consultant</b>	فارس وفارس
<b>Product Description</b>	Two sides Certain walls, louvers, Cladding
<b>Location</b>	الصوفية

*Jordan Kuwait Bank– Head Office*



<b>Owner</b>	JORDAN KAWAIT BANK
<b>Consultant</b>	بلال حماد
<b>Product Description</b>	Spider system , Curtain Wall , Stainless Steel, Cladding , Steel Works
<b>Location</b>	Amman - Al -Abdali

*Al-Damenon Al-Arab Building*



<b>Owner</b>	شركة الضامنون العرب للتأمين
<b>Consultant</b>	كيالي وفاشة
<b>Product Description</b>	Curtain Wall, Automatic Doors, Cladding , W&D, Skylight
<b>Location</b>	شارع الجامعة

*Ryal Executive Chef & Art Schoolo*



<b>Owner</b>	Royal Executive Chef & Art School
<b>Consultant</b>	كيالي وفاشة
<b>Product Description</b>	Cladding, W&D Ceramic Glass,
<b>Location</b>	Madenah Al-Tabaiah St.



## TRUST BUILDING



Owner	TRUST
Consultant	فؤاد الطاهات
Product Description	Curtain Wall, W&D
Location	عبدون

## المفاعل النووي



Owner	المفاعل النووي
Consultant	دار العمران
Contractor	الهندسة المدنية
Product Description	Cladding, stainless steel, curtain wall
Location	الرمثا

*Ma'mon Budeir Commercial Building.*



Owner	وائل شقيرات
Consultant	طحان وبشناق
Product Description	Curtain Wall, Automatic Doors, Cladding , W&D, Skylight
Location	الشميساني

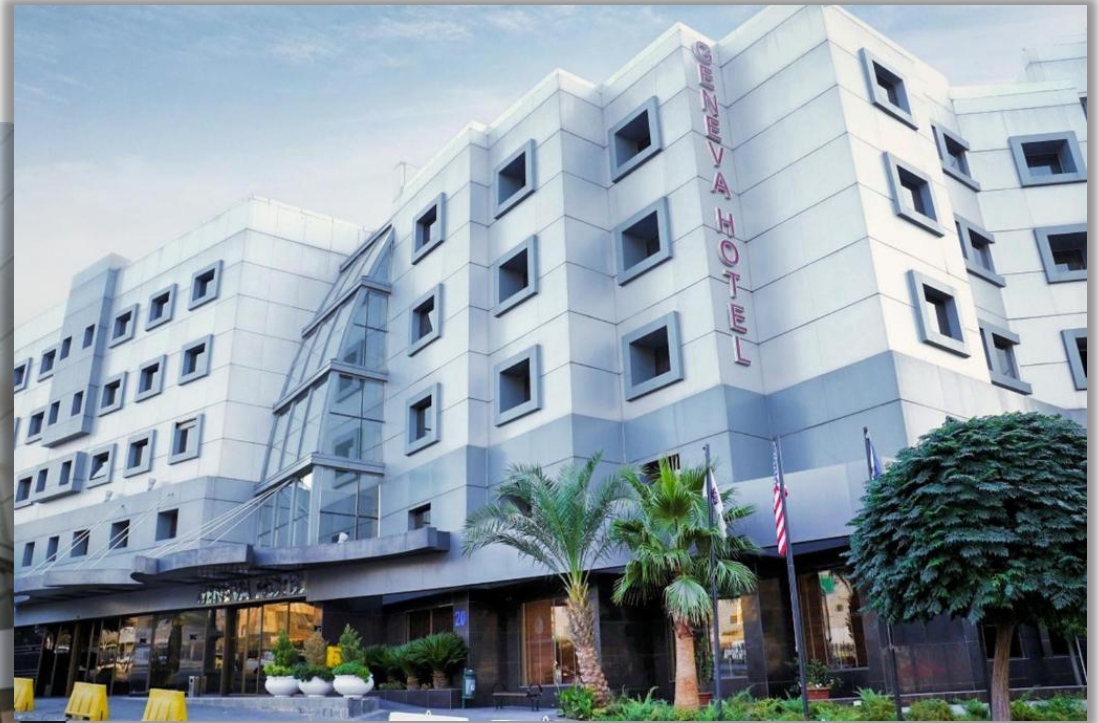
*Abu Khalaf Sweat Hotel*



Owner	فندق زمزم
Consultant	حسام ابو خلف
Product Description	Cladding, CW , W&D, Canopy
Location	شارع الجاردنز

# TECHNICAL

ALUMINUM AND GLASS



<b>Owner</b>	<b>GENEVA Hotel</b>
<b>Product Description</b>	<b>Curtain Wall, sliding, Automatic Doors , Hinged, Composite alum panels.</b>
<b>Location</b>	<b>Abdullah Ghoshe Street.</b>

# TECHNICAL

ALUMINUM AND GLASS

SONY



Owner	سوني
Consultant	
Contractor	المقاول حسين عطية
Product Description	CW/ windows D , lover,canopy
Location	بجانب مكة مول

*Younis Muslim compound*



Owner	مجمع يونس مسلم
Consultant	مكتب المهندس حسن أبو صبيح
Product Description	Curtain Wall, Stainless Steel, W&D, steal work, cladding ,canopy CW windows D/Louver
Location	شارع عبدالله غوشه

# TECHNICAL

## ALUMINUM AND GLASS

*Al Gardenz Hospital*



<b>Owner</b>	<b>Hospital Gardens</b>
<b>Consultant</b>	بنو راما
<b>Product Description</b>	Curtain Wall, Cladding, W&D
<b>Location</b>	الجاردنز

*Talal Abu Ghazaleh College of Business*



<b>Owner</b>	مجموعة طلال ابوغزالة
<b>Consultant</b>	ينال زمنون
<b>Product Description</b>	Curtain Wall, Cladding, W&D
<b>Location</b>	امتداد شارع مكة

## *Hammad&Sardi Group*



## *IVECO Universal Equipment*



Owner	مجموعة حماد والسردى
Consultant	المهندس اسامه الخطيب
Product Description	CW, Turn and tail, shutters ,W&D
Location	دابوق

Owner	IVECO Universal Equipment
Consultant	ميس للاستشارات
Product Description	Curtain Wall, Cladding, W&D ,
Location	بيادر وادي السير

# TECHNICAL

ALUMINUM AND GLASS

*POPEYES & BURGER KING*



*POPEYES*



*POPEYES & Pizza Hut*



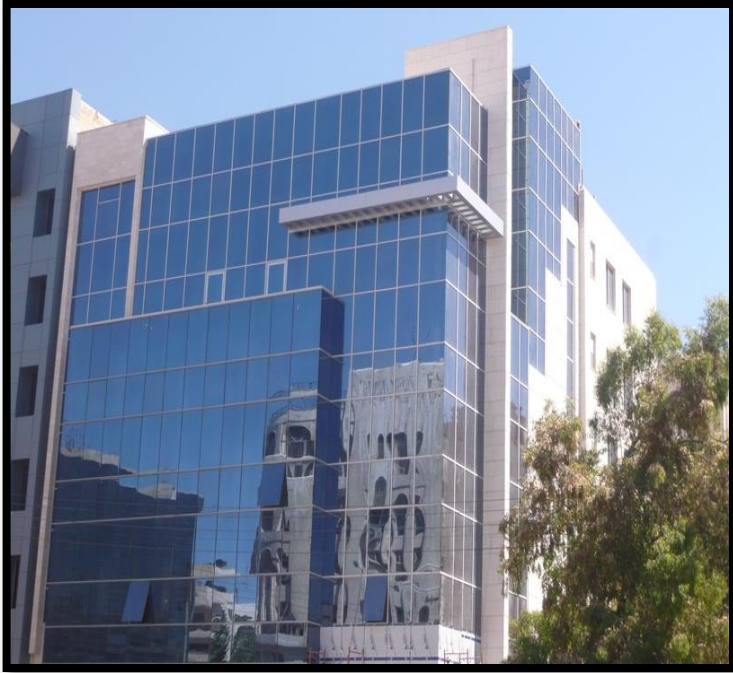
*KFC*



# TECHNICAL

ALUMINUM AND GLASS

## *Akad Center*



Owner	Akad
Consultant	ادلبي وطباع
Product Description	Curtain Wall, Cladding, W&D
Location	شارع الجامعة

## *Arab Potash Company*



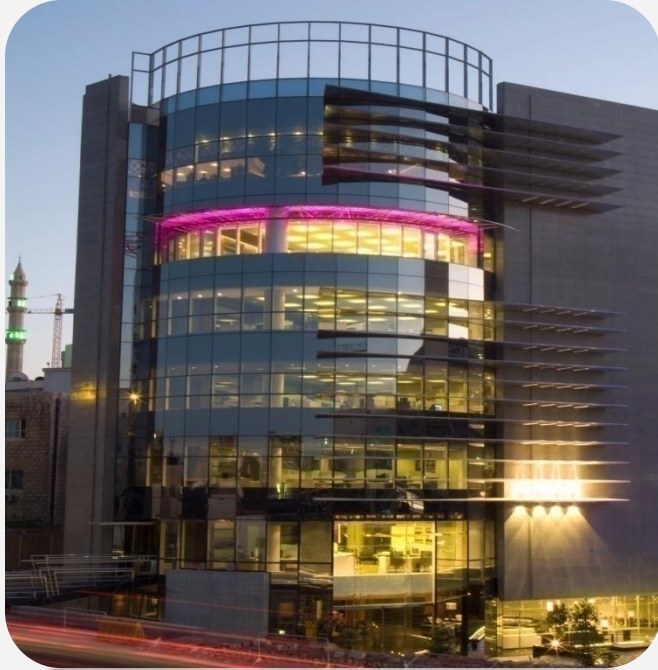
Owner	شركة البوتاس العربية
Consultant	سمارة
Product Description	Cladding, CW, W&D
Location	الشميساني



# TECHNICAL

ALUMINUM AND GLASS

*Shamara Office Building*



Owner	Shamara
Consultant	موشور
Product Description	Curtain Wall, Cladding, W&D
Location	الشميساني

*Caracas Center*



Owner	Caracas
Consultant	مناسيب
Product Description	Curtain Wall, Cladding, W&D, S. Steel Work
Location	الجبيهه

## *Madaba University*



<b>Owner</b>	<b>Madaba University</b>
<b>Consultant</b>	<b>Sigma</b>
<b>Product Description</b>	<b>Curtain Wall Cladding, Skylights, Metal Work, W&amp;D Louver</b>
<b>Location</b>	<b>Madaba</b>

## *Al-Kalouti Center*



<b>Owner</b>	<b>Al-Kalouti</b>
<b>Consultant</b>	<b>وضاح السوقي</b>
<b>Product Description</b>	<b>Curtain Wall, Cladding, W&amp;D</b>
<b>Location</b>	<b>الشميساني</b>

# TECHNICAL

ALUMINUM AND GLASS

*Alkhas Center*



<b>Owner</b>	<b>Nazeh Alkhas</b>
<b>Consultant</b>	<b>البقاعي للاستشارات</b>
<b>Product Description</b>	<b>Curtain Wall, Cladding, W&amp;D</b>
<b>Location</b>	<b>الدوار السابع</b>

*Amman Gate*



<b>Owner</b>	<b>اكرم رمضان وشركاه</b>
<b>Consultant</b>	<b>Nasreen Atari</b>
<b>Product Description</b>	<b>Curtain Wall, Cladding, Skylight , Canopy , S. Steal handrail</b>
<b>Location</b>	<b>شارع المطار</b>

## *German University*



<b>Owner</b>	الجامعة الألمانية
<b>Consultant</b>	سيجما
<b>Product Description</b>	Curtain Wall, Cladding, W&D, Canopy's, S. Steel work, skylight , Entrance Photocell
<b>Location</b>	مادبا

## *Armoush Office*



<b>Owner</b>	Armoush
<b>Consultant</b>	بيطار مهندسون مستشارون
<b>Product Description</b>	Curtain Wall, Cladding, W&D, Canopy
<b>Location</b>	عبدون

*Nuqul group*



Owner	AIS School
Contractor	المهندس منذر حداد
Product Description	Cladding, steel work , glass work
Location	بيادر وادي السير

*Mthari Center*



Owner	النعيمات
Consultant	مالك عقور
Product Description	Curtain Wall, Cladding, W&D, Canopy's, S. Steel work, skylight , Entrance Photocell Doors
Location	شارع مكة

*Talal Zalatimo Complex*



*AIS School*



<b>Owner</b>	Talal Zalatimo
<b>Consultant</b>	N/A
<b>Product Description</b>	Curtain Wall, Stainless Steel, W&D, Tempered
<b>Location</b>	شارع عبدالله غوشه

<b>Owner</b>	AIS School
<b>Designer Elevation</b>	Technical
<b>Product Description</b>	Curtain Wall, Cladding, W&D Canopy, Partitions
<b>Location</b>	شارع المدينة الطبية

### Royal Hospital



Owner	ROYAL HOSPITAL
Consultant	Dr. Adli Manasrah
Product Description	Curtain Wall, Louver, Tempered
Location	شارع الاردن

Owner	AYYAD
Designer Elevation	Technical
Product Description	Curtain Wall, Cladding, Canopy,
Location	المقابلين

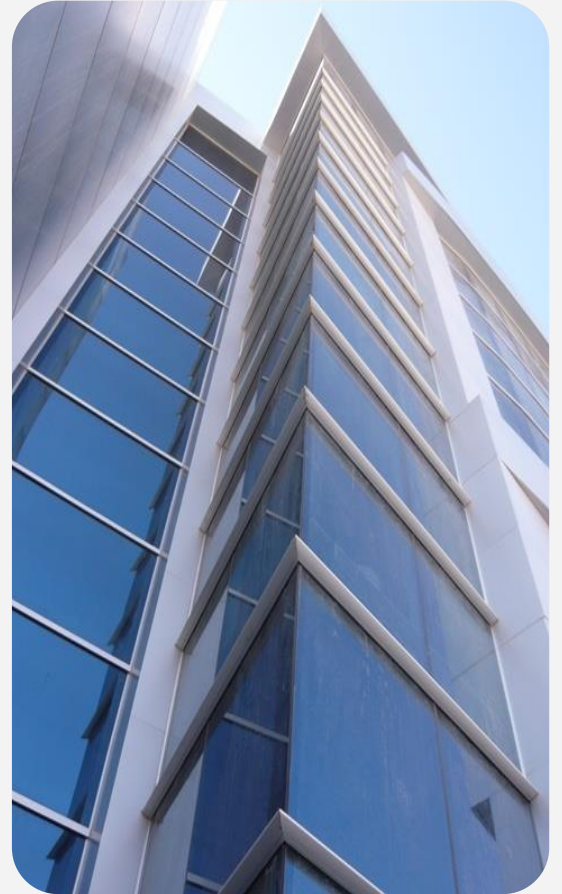
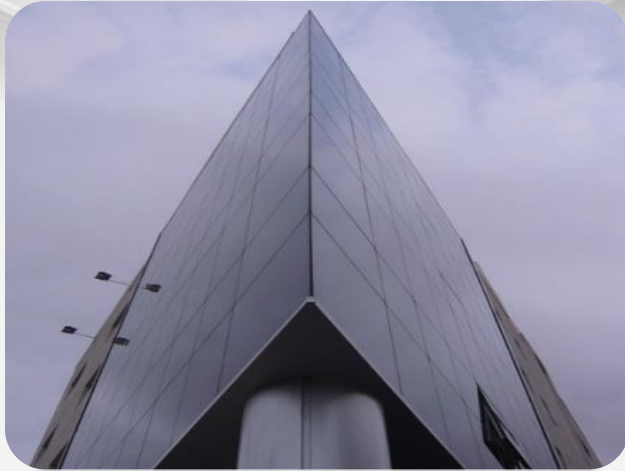


Owner	بيت السلط التراثي
Designer Elevation	Technical
Product Description	Sky light
Location	السلط



# TECHNICAL

ALUMINUM AND GLASS



# TECHNICAL

ALUMINUM AND GLASS



# TECHNICAL

ALUMINUM AND GLASS



# TECHNICAL

ALUMINUM AND GLASS



# TECHNICAL

ALUMINUM AND GLASS



# TECHNICAL

ALUMINUM AND GLASS



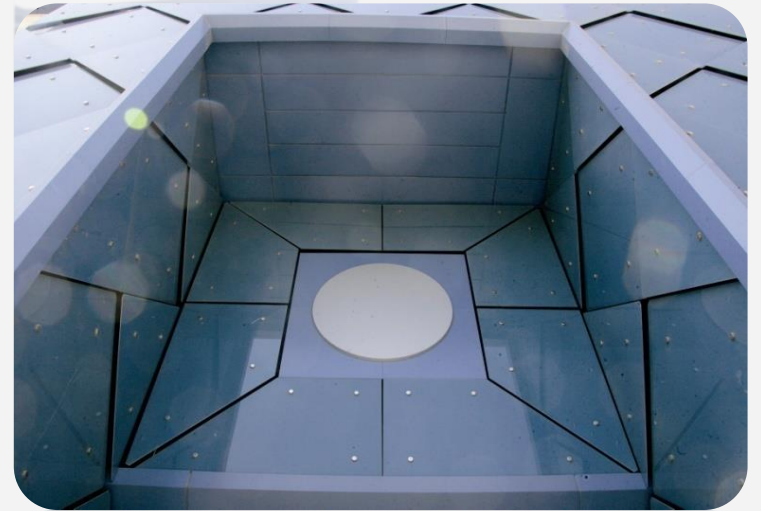
# TECHNICAL

ALUMINUM AND GLASS



# TECHNICAL

ALUMINUM AND GLASS





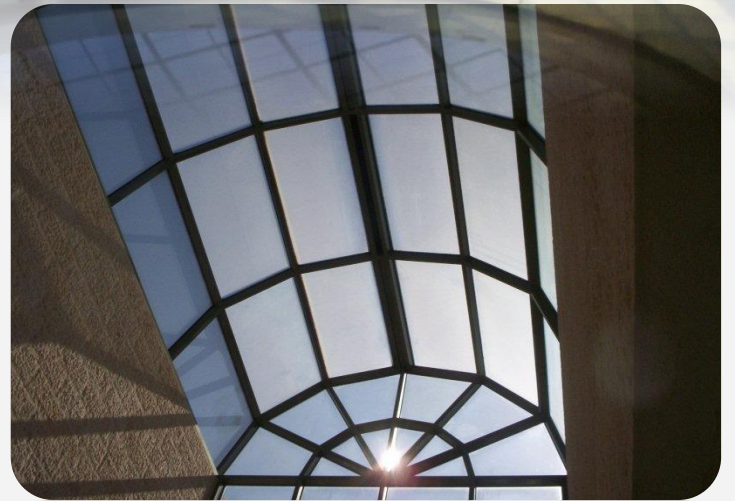
# TECHNICAL

ALUMINUM AND GLASS



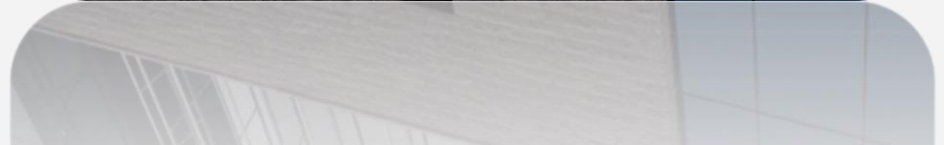
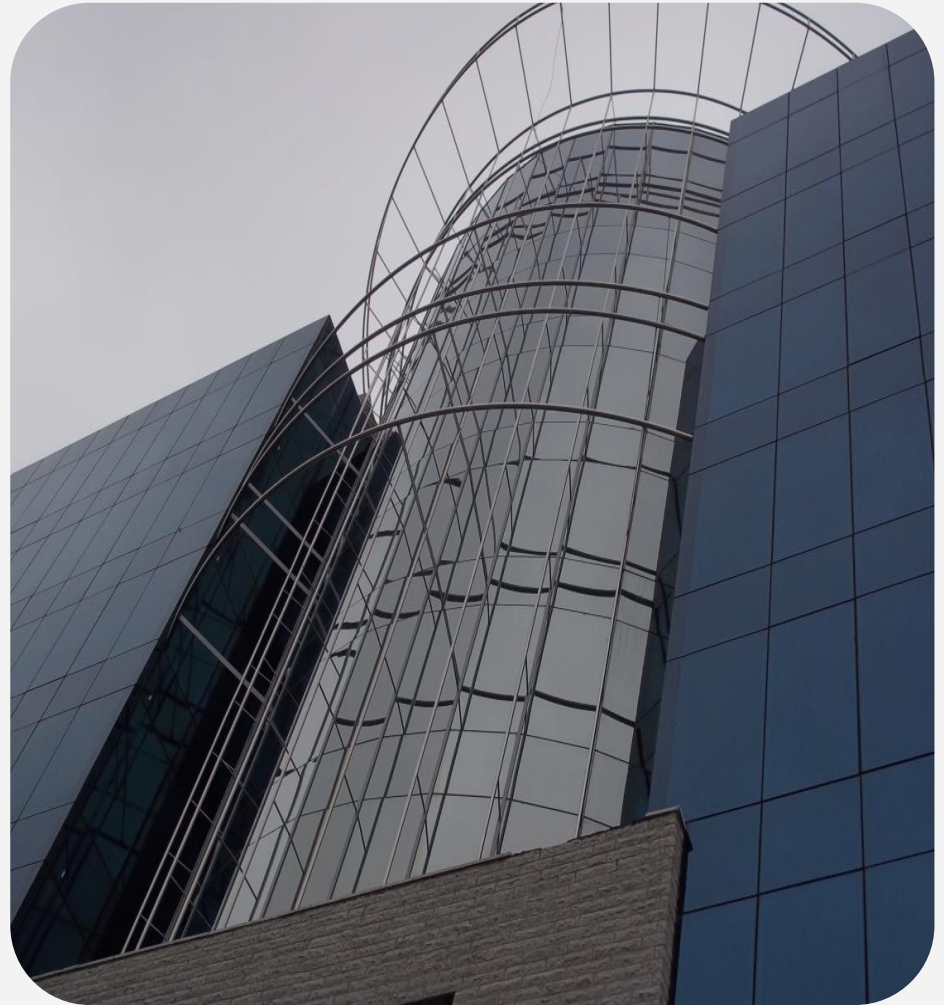
# TECHNICAL

ALUMINUM AND GLASS



# TECHNICAL

## ALUMINUM AND GLASS



# TECHNICAL

ALUMINUM AND GLASS





# ***Recommendation Letter***

**Mohammed Tahseen Baalbaki & partners  
Company**

Hotels & Restaurants Kitchens Requirements  
Supermarkets outfits & cooling units  
Bayader – Wadi seer - Signals Industry  
P.O. Box (2351) Code ( 11181 )  
Amman – JordanTel : (00962 -6-5855841 /  
5855842 / 5855843)Fax : (00962-6-5822116)  
Mobile : (00962-79-5536910)



Baalbaki@go.com.io  
www.baalbaki.net

**شركة محمد تحسين البعلبي وشركاه**  
تجهيزات مطابخ الفنادق و المطاعم  
تجهيزات محلات السوبر ماركت - قطع تبريد وتكييف  
بيادر - وادي السير - إشارات الصناعة  
صندوق بريد ( 2351 ) ، رمز بريدي ( 11181 )  
عمان - الأردن هاتف : ( 5855841 / 5855842 / 5855843 )  
فاكس : (00962-6-5822116) خلوي :  
(00962-79-5536910)

Date 21-2-2022

### Vendor Recommendation Letter

We are giving this recommendation letter in good faith to our vendor Technical Aluminum and Glass as a result of their excellent performance in responding to our ITBs , RFPs , RFQs & POs effectively and effectively and efficiently .

Technical Aluminum and Glass because a registered vendor with the Mohammed Tahseen Baalbaki & Partners Company Support Services since 2016, and has worked with us on large-scale projects as supplying us by:

1. Fabricator to fabricate and execute the curtain wall and windows

Technical Aluminum and Glass has proved itself as a reliable provider of professional services with an ability to work on complex projects with commitment and utmost diligence and timeliness.

Technical Aluminum and Glass has showed excellent capability to meet deadlines and present compliant offers and correspond effectively with beneficiaries to ensure the project runs smoothly and successfully.

Your faithfully  
Mohammed Kheir Baalbaki

Mohammed Tahseen Baalbaki & Partners CO.  
BIL .6 AL-Senaa Str. - bayader Wadi AL-Seer  
P.O.BOX 2351 AMMAN 11181 Jordan  
TEL: +962 6 5855841/2/3 - Fax: +962 6 5822116  
www.baalbaki.net - Email: gm@baalbaki.net



شركة الهندسة المدنية ذ.م.م  
(مقاولات)

TELEPHONE +962 6 4624770

FAX +962 6 4659269

e-mail : cec@cec.jo

P.O.BOX 925680 AMMAN J 1190 JORDAN

The Capital: 1 500 000 JD



تلفون +٩٦٢ ٦ ٤٦٢٤٧٧٠

فاكس +٩٦٢ ٦ ٤٦٥٩٢٦٩

بريد الكتروني : cec@cec.jo

ص.ب ٩٢٥٦٨٠ عمان ١١١٩٠ الأردن

رأس المال ١٥٠٠٠٠٠ دينار

تاريخ: ٢٠١٣/٠٤/١٧

إشارتنا: ٢٦/عام/٢٠١٣

السادة المتطورة الفنية للالمنيوم والزجاج / شركة راغب كلبونة وشركاه

تحية طيبة وبعد،

نتقدم نحن شركة الهندسة المدنية لكم بالشكر الجزيل على حسن تنفيذ وتوريد وتركيب واجهات الالمنيوم والزجاج لمشروع مبنى المقاعل النووي البحثي الأردني كما ونشكر تعاونكم في إعداد المخططات وتنفيذ الأعمال وتقديم الحلول المناسبة لإنجاز المشروع بالوقت المحدد وكذلك على المهنية العالية التي تتمتعون بها، ونخص بالذكر السيد/ إيهاب كلبونة (المدير العام) للجهود المتميزة التي بذلها شخصياً لإتمام المشروع في الوقت المناسب والجوده العالية.

شاكرين لكم حسن تعاونكم.

وتفضلوا بقبول فائق الاحترام...

شركة الهندسة المدنية

Samir Zuhri



# شركة يوسف البستانجي وأخيه للمقاولات

y.bostanji & his brother const. co.



Albustanji

السادة المتطورة الفنية للألمنيوم و الزجاج / شركة راغب كلبوتة و شركاه

تحية طيبة و بعد.....

نقدم نحن شركة يوسف احمد البستاني و أخيه لكم بالشكر الجزيل على حسن تنفيذ و تركيب واجهات

الألمنيوم و الزجاج لمشروع مبنى منطقة صويلح /أمانة عمان الكبرى كما ونشكر تعاونكم في إعداد

المخططات و تنفيذ الاعمال و تقديم الحلول المناسبة لإنجاز المشروعين بالوقت المحدد و كذلك على المهنية

العالية التي تمتعون بها، و نخص بالذكر المهندس/ رماح كلبوتة للجهود المتميزة التي بذلها شخصياً لإتمام

المشروع في الوقت المناسب و الجوده العاليه.

شاكرين لكم حسن تعاونكم .

و تفضلوا بقبول فائق الاحترام.....





# شركة يوسف البستاني وأخيه للمقاولات

y.bostanji & his brother const. co.



Albustanji

السادة المتطورة الفنية للألمنيوم و الزجاج / شركة راغب كليونة و شركاه

تحية طيبة و بعد.....

نقدم نحن شركة يوسف احمد البستاني و أخيه لكم بالشكر الجزيل على حسن تنفيذ و تركيب واجهات الألمنيوم و الزجاج لمشروع مبنى منطقة وادي السير /أمانة عمان الكبرى كما ونشكر تعاونكم في إعداد المخططات و تنفيذ الاعمال و تقديم الحلول المناسبة لإنجاز المشروعين بالوقت المحدد و كذلك على المهنية العالية التي تتمتعون بها، و نخص بالذكر المهندس/ رماح كليونة للجهود المتميزة التي بذلها شخصياً لإتمام المشروع في الوقت المناسب و الجوده العاليه.

شاكرين لكم حسن تعاونكم .

و تفضلوا بقبول فائق الاحترام.....





**OPAL HOTEL**

**30/04/2018**

### **Job Completion**

This is to certify that that M/S that Technical Aluminum and Glass Co. has worked for us as an aluminum fabricator to fabricate and execute the curtain walls and windows for our project **OPAL HOTEL** Jordan, and successfully completed their job.

Their performance and cooperation were very satisfactory to us. Through out the project they performed their work diligently and professionally.

We appreciate them for their professional service support in success full completion of job.



اتتلاف شركة المسار المتحدة للمقاولات و شركة احمد يوسف الطراونة و شريكه ذ.م.م

التاريخ: ٢٠٢٢/٠٢/٢٣

رقم الكتاب :

المشروع : عطاء إنشاء محطة الباصات و الركاب الرئيسية لمشروع الباص سريع / التردد - صويلح رقم  
(٢٠١٧/١/٢١٩)

الموضوع: شهادة حسن تنفيذ .

الى من يهمه الامر ،،،

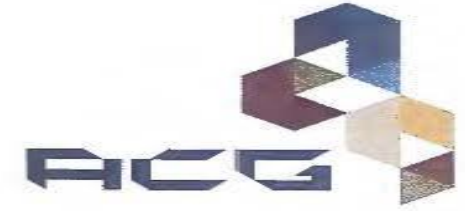
يشهد اتتلاف شركة المسار المتحدة للمقاولات و شركة احمد يوسف الطراونة و شريكه ، بان الشركة المتطورة الفنية لألومنيوم و الزجاج، قامت باعمال الالمنيوم والزجاج لمشروع /عطاء إنشاء محطة الباصات و الركاب الرئيسية لمشروع الباص سريع / التردد - صويلح ، وقد اتمت الشركة كافة المهام المطلوبة منها ، وتسليم كافة الاشغال ، باعلى جودة وحسب المواصفات .

وبناء على طلبهم تم منحهم هذه الشهادة.

و تفضلوا بقبول فائق الاحترام ،،

اتتلاف شركة المسار المتحدة للمقاولات  
و شركة احمد يوسف الطراونة و شريكه ذ.م.م





السادة / المتطوره الفنيه للالمنيوم والزجاج / شركة راغب كنبونه وشركاه المحترمين

تحية طيبة وبعد ،،،،

نود نحن شركة الشقه الخضراء للاسكان ( ACG ) ان تقدم لكم الشكر الجزيل على ما قمتم به في مشروع ( أكسجين ) من عمل متميز وما أظهرتم من التزام في المواعيد والمواصفات الفنيه والمهنيه العاليه مع علمنا الراسخ بأننا معا اتجزنا المشروع الاول من نوعه في الاردن والذي يحتوي على كم هائل من التفاصيل والتعقيدات والذي يرهنتم من خلاله استحقاقكم للاسم الذي تتمتعون فيه .

ونود شكركم على مدى الاستجايبه العاليه والسريعه من قبلكم لكافة الملاحظات التي تردكم من قبلنا والتي ساهمت بشكل كبير بالحصول على رضا كافة زبائننا الكرام .

وتفضلوا بقبول فائق الاحترام،،،،

شركة الشقه الخضراء للاسكان ( ACG )

بالتفويض  
شركة الشقه الخضراء للاسكان  
صلى - الأردن

*Built with passion*

Tel : + 96265531770 | Fax : + 96265532027  
105 Azadi Kurdj center Al-Quds st.  
Amman Jordan P.O.Box : 960665



السادة المتطورة الفنية للالمنيوم والزجاج /شركة راغب كليونة وشركة

تحية طيبة وبعد ،،،،،

أقدم إليكم بأحر التحيات، وأود أن أعبر عن امتناني العميق لجودة العمل الاستثنائية التي قدمتموها في تنفيذ أعمال الالمنيوم والزجاج في مطعم هوا بيسان

تجسدت مهنتكم وديتكم في كل تفصيلة، مما أضفى على المكان لمسة فريدة وأضفت جمالا فنياً يلفت الانتباه. إنه لشرف لي أن أرى تميزكم في هذا المجال.

الاستفادة من خبرتكم واحترافيتكم لم تقتصر فقط على إرضاء العين، بل ساهمت بشكل كبير في تحسين تجربة الزوار وجعلت من مطعم هوا بيسان مكانا ينعم بالأناقة والراحة.

أشكر كل فرد منكم على الجهد الجاد والتفاني في إتمام هذا العمل بكل احترافية وجودة عالية واطمئن بالذكر المهندس رماح كليونة وفريق العمل وقد تجاوزتم توقعاتنا بلا شك، وأنتنا ممتنون لكم على التزامكم بتحقيق التميز.

نتمنى لكم مزيداً من النجاحات في مستقبل أعمالكم، وأطلب منكم قبول فائق التقدير والاحترام.

شاكرين لكم حسن تعاونكم

المدير التنفيذي (مطعم هوا بيسان)  
حمزه عنان العزب



السادة: المتطورة الفنية للالمنيوم والزجاج المحترمين

تحية طيبة وبعد....

نحن شركة دلما للمقاولات الانشائية نتقدم بجزيل الشكر لكم على حسن تنفيذ وتركيب واجهات الالمنيوم والزجاج مشروع مركز صحي الاميرة بسمة كما ونشكر تعاونكم في إعداد المخططات وتنفيذ الاعمال وتقديم الحلول المناسبة لانجاز المشروع وكذلك على المهنية العالية التي تتسمعون بها، ونخص بالذكر المهندس / رماح كلبونة و السيد ايهاب كلبونة للجهود المتميزة التي بذلها شخصيا لانعام المشروع في الوقت المناسب والجودة العالية.

شاكرين لكم حسن تعاونكم....

وتفضلوا بقبول فائق الاحترام....

شركة دلما للمقاولات الانشائية



*[Handwritten signature]*

# TECHNICAL

ALUMINUM AND GLASS

ALUMINIUM AND GLASS

TECHNICAL

Tel : +962 6 4711452

[www.technical-jo.com](http://www.technical-jo.com)

P.O.Box 7119 Amman – 11118 Jordan